



Dans le cadre des formations diffusées auprès de ses membres,
l'Union Nautique du Port de Capbreton
Section Pêche présente



LA PÊCHE À L'INCHIKU



Le présent document a été créé à des fins pédagogiques,
pour servir de support aux formations organisées par
l'Union Nautique du Port de Capbreton section pêche
auprès de ses membres.

Réalisé en 2020 par Serge MONGE et Didier LEGROS sur la base de leurs expériences personnelles, il est également illustré de documents publics recueillis auprès de concepteurs ou annonceurs que nous remercions pour leur apport. Il reste, en l'état, propriété de **l'Union Nautique du Port de Capbreton section pêche**.

Il est donc lié aux droits d'image et d'exploitation et ne peut en aucun cas être partiellement ou totalement exploité, rétrocédé ou dupliqué, à quelque titre que ce soit, sans l'autorisation expresse de **l'Union Nautique du Port de Capbreton Section Pêche, Serge MONGE et Didier LEGROS** qui l'ont conçu et réalisé.

ORIGINE DE LA PÊCHE à l'INCHIKU

Les Inchikus ont été inventé par de petits pêcheurs professionnels japonais, l'équivalent de nos pêcheurs traditionnels qui pratiquaient naguère sur les pointus méditerranéens.

Ils utilisaient ce leurre de fabrication artisanale à la recherche de sérioles et de sparidés.

Cette méthode de pêche ancestrale au Japon consistait à manier en verticale un plomb en forme d'ogive auquel était relié un octopus armé par deux hameçons noués sur une tresse solide.

Ces leurres étaient récupérés à la main avec le fil enroulé sur une planchette.

L'histoire de l'Inchiku nous a été révélé par M. Hiroshi Takahashi.

DESCRIPTION DE L'INCHIKU

Les Inchikus ont été longtemps confondus avec les Madaï-Jigs.

Pourtant, il s'agit de leurre dont la conception et l'animation sont fondamentalement différentes.

Le corps du leurre en plomb a conservé la forme d'ogive de ses origines avec une face supérieure généralement plate tandis que la face inférieure possède une forme concave ressemblant à la quille d'un bateau.

Les assist-hooks laissés libres ressortent par le dessus et sont coiffés d'un octopus.

Cette forme spécifique donne à l'Inchiku une nage horizontale vacillante avec des points d'appuis sur l'eau instables qui ont pour effet de produire une oscillation droite gauche sur son axe (rolling).

Dans le même temps, l'articulation entre le corps et l'octopus transmet un mouvement naturel et très attractif de la partie souple représentant les tentacules d'un petit céphalopode.

LES POISSONS VISÉS

L'inchiku s'avère très polyvalent et il s'adresse à un grand nombre de poissons.

Le petit calamar qu'il représente est certainement une des proies favorites d'une majorité d'espèces dont certaines parfois peu carnivores.

Près du fond, il touchera tous les prédateurs benthiques comme les dentis, les pagres, chapons, Saint Pierre, etc. Nous avons aussi eu la surprise de piquer des tanudes, des dorades royales, des sars ainsi que des loups en pêchant à l'Inchiku.

En pleine eau, il ciblera tous les pélagiques avec une prédilection pour la bonite. Nous avons aussi touché des thons en l'utilisant.

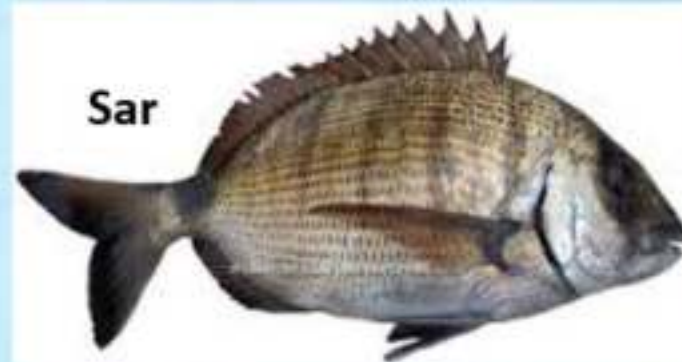
Les Poissons de Capbreton fréquemment pêchés lors d'une sortie Sparidés



Dorade royale



Dorade rose



Sar



Saran



Girelle



Vieille



Tacaud



Rascasse



Dorade grise



Bouchon



Pageot



Pagre

MAIS AUSSI

Suivant son grammage, l'INCHIKU va donc traquer de façon privilégiée les poissons carnassiers peuplant les fonds de 30 à 200 m. Mais attention, il peut s'avérer redoutable pour tous les autres carnassiers, quelle que soit la hauteur d'eau.



LES CANNES

CASTING



- PLUS ADAPTE A CETTE PÊCHE
- SENSIBILITE ACCRUE
- VISUALISATION DU FIL MULTICOLORE
- PLUS DE CONTRÔLE A LA DESCENTE (m/m)
- CONTRÔLE DU FREIN AU POUCE
- PLUS REACTIVE A LA MANIVELLE
- MAIN GAUCHE SOUVENT DISPONIBLE

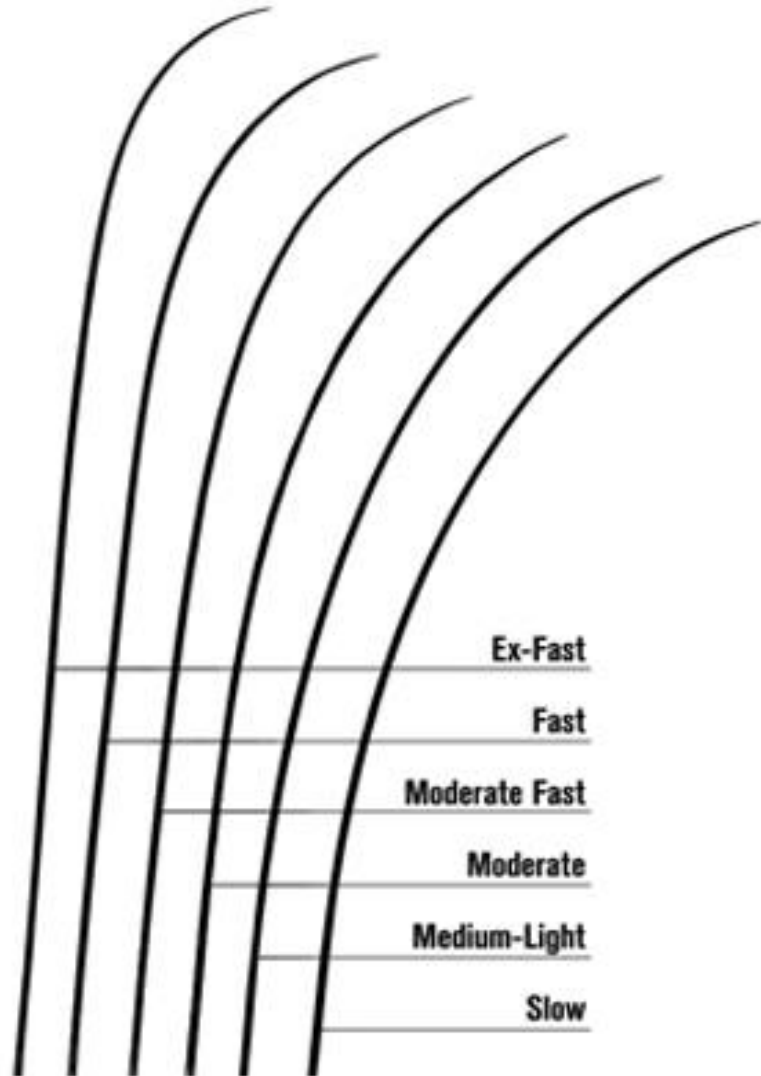
SPINNING



- PLUS CLASSIQUE
- MECANIKES EPROUVEES
- PLUS FATIGUANTE DANS LA DUREE
- MOINS DE CONTRÔLE A LA DESCENTE
- OUVERTURE FERMETURE DU PICKUP MANUELLE
- DEUX MAINS OCCUPEES EN ACTION DE PÊCHE

PRINCIPES DE BASE

- Le carbone haut module IM30 T ou IM40 T
- Leures acceptés: 40/200 Gr
- L'action de la canne et sa longueur (1,80 à 2,10 m)
- Le scion et la réserve de puissance: 20 à 30 livres
- Les anneaux brésiliens ou en spirale



Canne Saltist Tenya - 712 HB - 2m16 - 60/150g

Destinée à la pêche des sparidés en verticale (Tenya, Kabura), cette Saltist à scion plein offre est un modèle casting.

Le modèle **baitcasting** est recommandé pour les pêches profondes dans les forts courants nécessitant des montages lourds.

Blank carbone avec renfort Braiding X

Emmancement offset pour le modèle casting et inversé pour le modèle spinning

Anneaux Fuji FaZlite

Porte-moulinet exclusif Daiwa

Poignée EVA

Action progressive et très sensible en pointe **189 €**



Canne slow jigging sakura salt sniper 642 1.93m 200g

Canne dédiée à la pêche en slow jigging avec des jigs allant jusqu'à 200 grammes.

La **Salt Sniper Sakura slow jigging** est une canne pour les pêche en verticale idéale pour la pêche des pagres ou des dentis au madai ou au inchiku.

La **Salt Sniper** est une canne à action semi-parabolique très sensible. Cette canne possède une poignée ergonomique qui optimisera la prise en main et l'animation des leurres tout en étant très confortable lors des combats les plus rudes à l'aplomb du bateau !

Canne de type spinning

Carbone IM24T

Anneaux anti-emmêlement SiC.

Porte-moulinet ergonomique

Poignée ergonomique EVA haute densité

Étui tissu Oxford

Longueur: 1.93m (6'4 pieds)

Puissance de lancer: max 200 grammes

Puissance de la ligne: 30 lbs max

Canne en 2 brins (1+ poignée démontable)

Encombrement: 141cm

Poids: 147 grammes

8 anneaux SiC

Dimensions du talon: 48cm au porte-moulinet, 59cm au 2° brin: **103 €**



EXEMPLES DE CANNES SPINING

DAIWA SALTIST BAY JIGGING 63S et 69S - Pêches lentes

Conçues pour les pêches verticales modernes, les Saltist BJ63S et BJ69S sont des modèles **spinning** prévus pour l'utilisation de madaï et d'inchiku, leurres métalliques à manier lentement.

Elles conviennent aussi à l'utilisation de gros leurres souples récupérés lentement pour viser les gadidés : shads à peine décollés du fond pour les cabillauds et slugs/shads remontés lentement du fond à la mi-hauteur pour cibler les lieux jaunes. Le blank au rapport puissance / finesse incroyable de 9 mm de diamètre s'emmanche dans le talon.

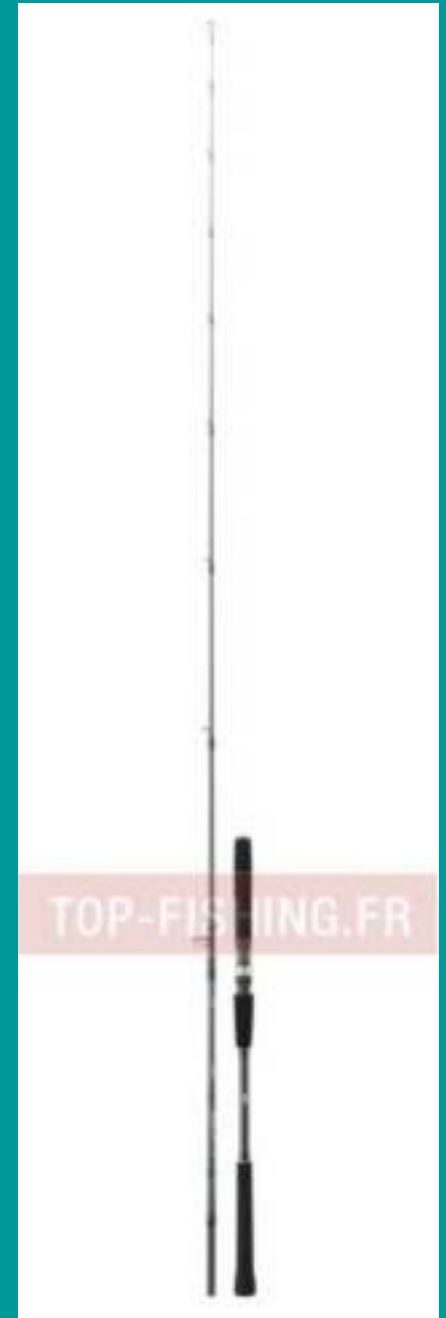
Le modèle 69S a été rallongé de quelques centimètres pour convenir aux pêcheurs en kayak, qui peuvent désormais passer la ligne par l'avant du kayak plus facilement en action de pêche.

Moulinet recommandé en taille intermédiaire équipé d'une tresse entre 10 et 16 lb pour la 63S et 10 à 20 lb pour la 69S.

Frein idéal 2 kg, frein maxi 8 kg.

BJ 63-S : Longueur : 1.91 mt - 2 éléments - encombrement : 153 cm - nombre d'anneaux 9 - puissance : 60-150 GR **149 €**

BJ 69-S : Longueur : 2.07 mt - 2 éléments - encombrement : 158 cm - Poids : 158 gr - Nombre anneaux : 9 - Puissance : 60-150 gr **154 €**



EXEMPLES DE MOULINETS CASTING

Moulinet Daiwa Lexa Casting

Ce moulinet baitcasting développé pour le marché américain dispose d'un grand ratio et d'un frein progressif et puissant UTD. Notamment équipé de roulements CRBB, le LEXA fait face aux conditions difficiles, intempéries et à l'agressivité de l'eau salée. Les tailles 300 et 400 correspondent aux pêches fortes avec une capacité intéressante pour la traque des gros prédateurs, le brochet en premier lieu !

Le Lexa a largement fait ses preuves en mer pour les pêches profondes de type jigging, gros shads ou vif. Ces modèles "P" ont une manivelle simple idéale pour les pêches verticales.

PRINCIPAUX AVANTAGES :

Frein à technologie UTD, Roulements : 6 + 1 4 CRBB pour la taille 400 et 2 CRBB pour les autres tailles, Bâti et flasque en aluminium, Bobine aluminium
Manivelle double, profil "Swept Handle", avec poignées anti-dérapantes "Soft Touch" ou manivelle simple aluminium avec grosse poignée anti-dérapante "Soft Touch"

Modèle 300 HSLP: recup: 84 cm/tm - capacité 180m/0,28 - frein 10 kg - **195 €**

Modèle 300 HSLP: recup: 99 cm/tm - capacité 170m/0,40 - frein 12kg - **239 €**



Moulinet Hart Brutal Gp 50 SII

Moulinet super puissant de jig-casting pour pêches en verticale.

Caractéristiques :

- Corps usiné CNC en aluminium d'une seule pièce
- Bobine CNC en aluminium avec roulements japonais de précision NNB
- Bobine étroite, ce qui permet un enroulement rapide durant le combat
- Système dual de frein de haute qualité, avec disques en carbone made in USA et Titane (HT100 & Ti)
- Puissance: 30 Kg
- Réglage micrométrique de l'inertie du frein sur l'axe de la bobine
- 1 roulements : 2 roulements anti-retour infini + 9 roulements en acier inoxydable
- Frein à levier avec galet guide-fil surdimensionné, pour un plus grand confort et précision
- Manivelle renforcée avec poignée ergonomique EVA
- Bouton On/Off de frein à crécelle -

Ratio 7,1/1 – 380m en 0,25 – frein 30 kg – **224 €**



Moulinet Casting Sakura Lagoa

- Moulinet casting manivelle à gauche
- Spécial Slow Jigging
- Ratio 7.7:1
- Bâti alu monobloc
- Mécanisme marinisé
- Bobine alu
- Frein de combat puissant
- Manivelle alu réglable double position
- Bouton de manivelle EVA
- Capacité 250 m en 26/100
- Récupération 90 cm/tm
- 10 roulements+1
- Frein 15 kg
- Poids 345 g
- Prix: **269 €**



EXEMPLES DE MOULINETS SPINING

Daiwa BG 4000

Le retour d'une légende le Black Gold!

Équipé d'une énorme roue de commande Digigear II et d'un bâti aluminium, le BG est un moulinet robuste taillé pour le combat. Développé aux États-Unis par Daiwa Corporation USA, il est doté d'un frein ATD de dernière génération à rondelles carbone pour maîtriser les combats avec sérénité. Son rotor désigné en arche (technologie Air Rotor) est plus aérodynamique pour une fluidité de rotation accrue. La bobine est supportée par un roulement à billes favorisant l'engagement de la rotation lors du combat.

Points forts :

- **Robuste, Roue de commande énorme**
- **Frein à technologie ATD avec disques carbone**
- **Roulements : 6+ 1**
- **Bâti aluminium et Air Rotor en polycarbonate**
- **Bobine en aluminium**
- **Enroulement CrossWrap**
- **Manivelle monobloc aluminium dévissable**

Capacité : 240m-32/100, récup 101 cm/t, frein 8 kg, poids

405g **99 €**



Moulinet Daiwa Lexa E LT 2019

Le Lexa E LT est un moulinet original couplant la technologie LT avec un bâti aluminium, à l'instar du Certate LT. Ce petit bijou de robustesse passe sous la barre des 200€ avec des technologies de pointes : l'huile MagSealed, le frein ATD et la roue de commande Tough Digigear ! Il est taillé pour les pêches musclées, comme on les pratique notamment en mer. Le MagSealed assure l'isolation du bâti face aux embruns, le frein ATD garantit des combats maîtrisés avec une retenue et une progressivité qui le caractérisent et la roue de commande Tough Digigear offre une rotation fluide et puissante, même en plein combat. La bobine affiche un magnifique logo Daiwa gravé dans l'aluminium qui souligne sa solidité. C'est un moulinet LT+ qui garde la légèreté du concept LT tout en ayant une composante "puissance" élevée d'un cran.

Frein à technologie ATD - Roulements : 5 + 1 - Bâti et Air Rotor en polycarbonate DS4

Bobine en aluminium forgé - Enroulement par spires croisées

Manivelle monobloc aluminium dévissable Air Handle, ultralégère

Moulinet Daiwa Lexa E LT 2019 - taille 4000SCXH

– récup 99 cm/t, capacité tresse 200m/013, frein 12 kg poids 270 g – **189 €**

Moulinet Daiwa Lexa E LT 2019 - taille 5000 SC

– récup 87 cm/t, capacité tresse 200m/013, frein 12 kg poids 270 g – **189 €**



Moulinet Shimano Stradic Ci4+ FB

Ce modèle a été développé autour de G-Free corps de Shimano, où le système oscillant et à vis sans fin ont été déplacés plus près de la tige de la bobine. Coreprotect est un revêtement protecteur hydrofuge placé dans l'embrayage à rouleaux et le rouleau de ligne pour empêcher que l'eau entrant dans ces domaines clés. Enfin, cette série est livrée avec Hagane Gear. engrenages forgés à froid Shimano sont plus lisses, plus forts et plus durables. Série LIGHTWEIGHT réputée pour sa légèreté exceptionnelle

Système «X-Ship» associé à la puissance de l'engrenage principal Hagane. Nouveau rotor Magnumlite asymétrique pour une rotation ultra légère. Bâti «G Free» pour un meilleur équilibre avec les cannes ultra légères

Bâti Hagane avec technologie «Coreprotect» pour empêcher toute intrusion d'eau. Bobine légère AR-C avec oscillation «Aero Wrap» pour un enroulement parfait du fil

Nouveau design de frein avant facile à régler grâce à sa molette

Moulinet Shimano Stradic Ci4+ 4000 XGFB, capacité 180/.30, récup 99 cm/t, frein 11 kg, poids 230 g **189 €**



LA TRESSE RECOMMANDÉE

Tresse DAIWA J BRED X 8

Conçue et fabriquée au Japon, la tresse J-BRAID possède une douceur et une glisse remarquable. Grâce à sa construction renforcée et sa structure en 8 brins, la J-BRAID possède une excellente résistance aux nœuds et à l'abrasion. De plus, son profil rond assure une faible prise au vent pour les performances de lancers et une faible prise au courant pour la sensibilité en action de pêche. Son rapport qualité/prix est incroyable !

La tresse multicolore est idéale pour la pêche aux leurres en mer et plus particulièrement pour le jig et le “bay jigging”.

Multicolore 13/100° - 8KG - 300m – **39,95 €**

Multicolore 16/100° - 9KG - 300m – **39,95 €**

Multicolore 18/100° - 12KG - 300m – **39,95 €**



LE FLUOROCARBONE (>10 m)

Fluorocarbone Seaguar Ace - 50 m

Monofil avec un grade de réfraction plus bas de 80% par rapport à n'importe quel autre type de fil nylon traditionnel. Très résistant, il maintient la même charge de rupture même après une longue période passée dans l'eau.

La gamme Seaguar est fabriquée par l'usine KUREHA au Japon. Elle produit ce polymère aux caractéristiques inégalables depuis 25 ans. C'est le fluorocarbone qui présente le meilleur rapport entre diamètre et résistance. Doté d'une structure polymérique multidirectionnelle, le Seaguar possède une résistance aux noeuds et à l'abrasion exceptionnelle. Invisible dans l'eau le Seaguar est d'une discrétion extrême.

C'est aujourd'hui LA référence internationale des pêcheurs de beaux poissons qu'il s'agisse de pêche hyper fines ou beaucoup plus musclées.

- Ø 0.26 mm - Résistance 6.2 kg **22 €**
- Ø 0.285 mm - Résistance 7 kg **22 €**
- Ø 0.33 mm - Résistance 8 kg **22 €**
- Ø 0.37 mm - Résistance 10,7 kg **22 €**
- Ø 0.405 mm - Résistance 11,6 kg **26 €**



Fluorocarbure Seaguar NEOX 50m

Le fluorocarbure NEOX est vraisemblablement le meilleur fluorocarbure de la gamme SEAGUAR. Complètement invisible, presque indestructible, il rendra votre combat avec le poisson plus facile et sans angoisse de la casse. L'usine Seaguar est l'inventeur du fluorocarbure et le leader mondial. Ils ont développé pour ce modèle des résines exclusives avec une technologie d'extraction. Recommandé pour la confection des bas de lignes "spécial" poissons difficiles (surfcasting, pêche à la pierre, à soutenir) en petits diamètres et pour réaliser les têtes de ligne (shock leader) en pêche au leurre (lancer, verticale, jigging).

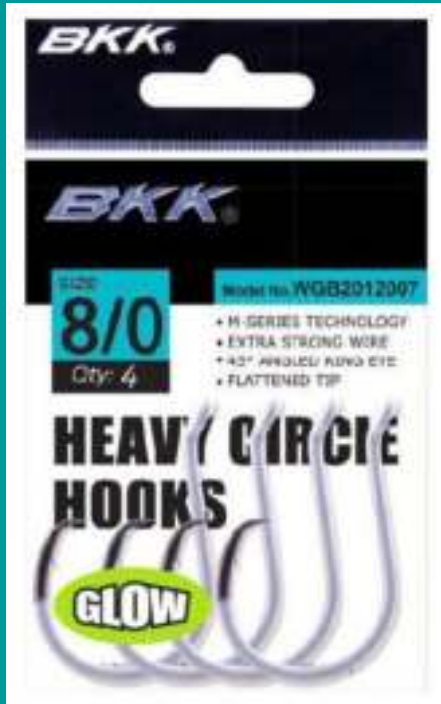
Ø 0.23 mm - Résistance : 9,10 kg **32 €**

Ø 0.26 mm - Résistance : 10,5 kg **32 €**

Ø 0.28 mm - Résistance : 12,6 kg **32 €**



LES HAMEÇONS



**BBK de OWNERS
Phosphorécents**

Le top en
eaux profondes,
de nuit ou par
mer sale...



**VMC : Un classique à
prix attractif**

LES HAMEÇONS

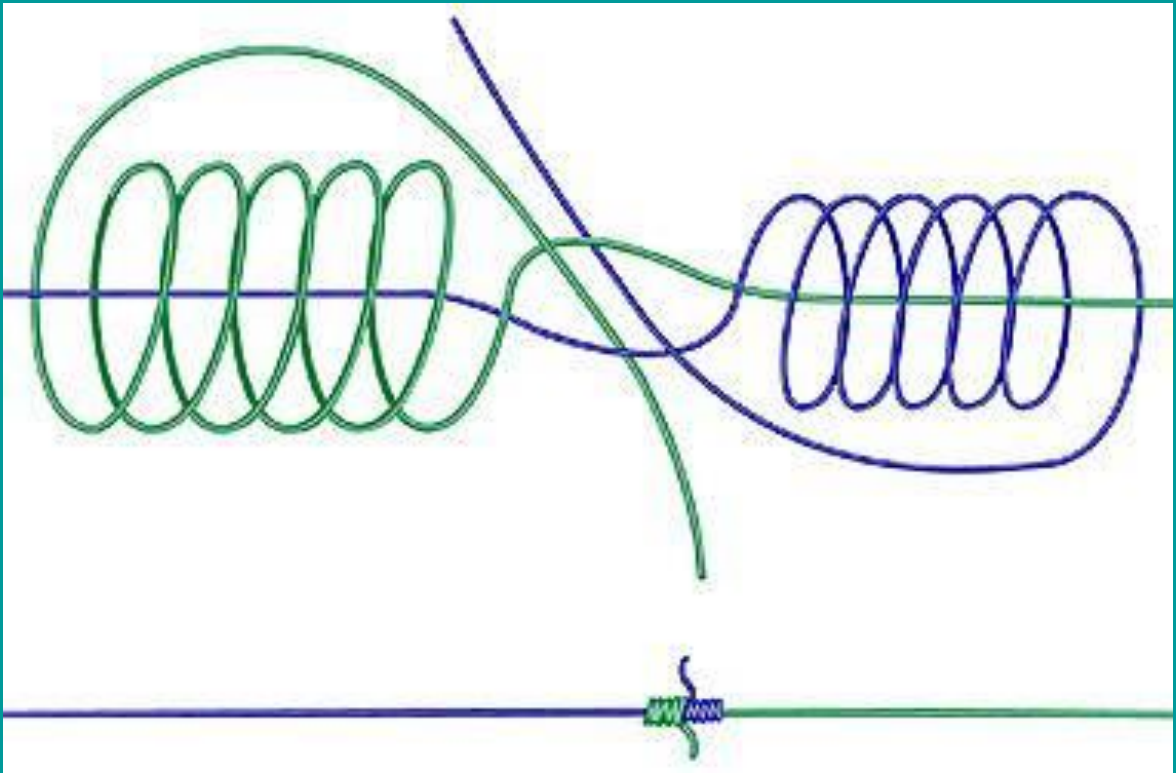
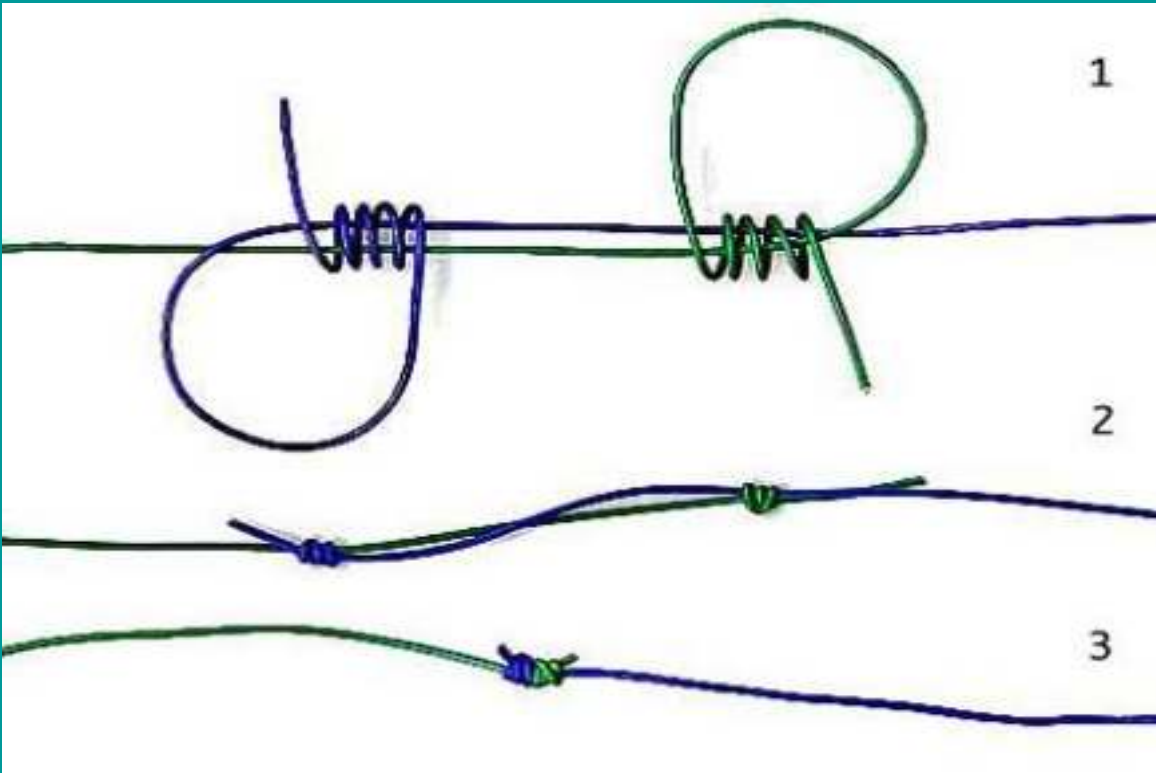


N° 3 ou 4



Cuiller A Jigger Hart Assit Inchiku

NŒUDS DE RACCORD TRESSE-FLUORO ET EMERILLON AGRAFE



La référence : INCHIKU JIG DAIWA PIRATE

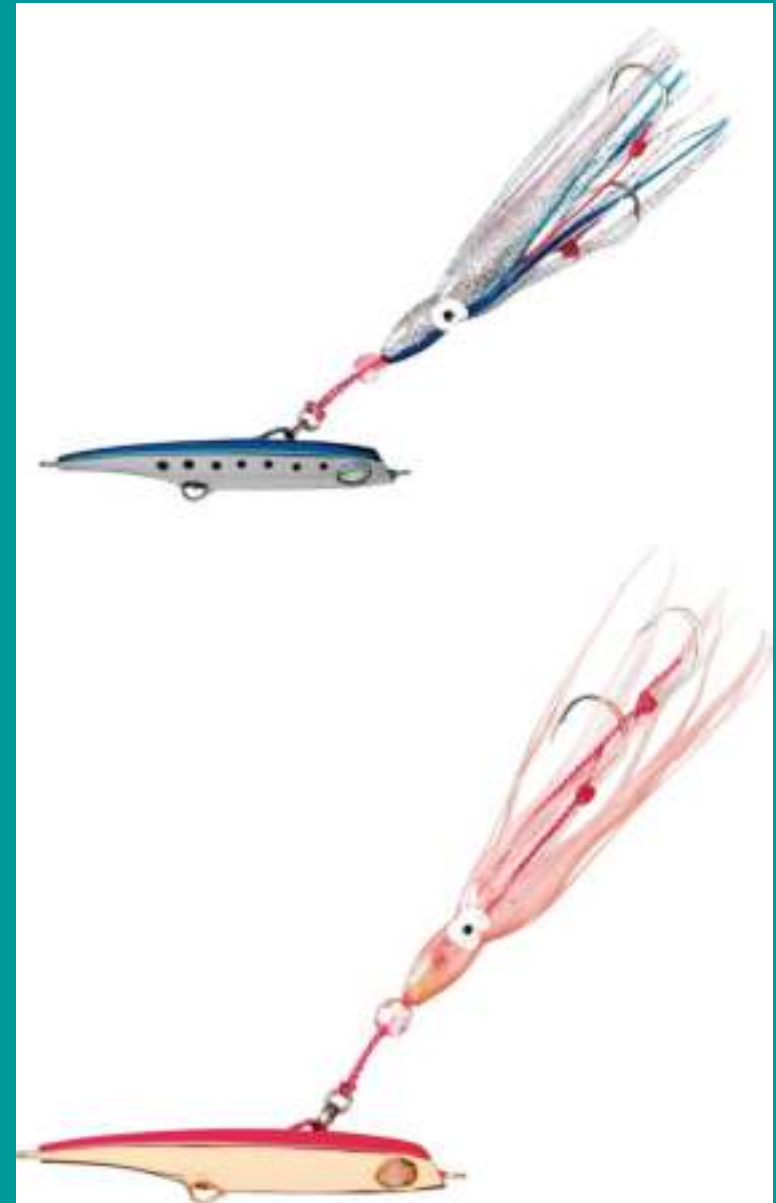
Le leurre Daiwa Pirate est un Inchiku qui se destine à la pêche en verticale des dentis, des sérioles, des liches, des cabillauds, des maigres...

JIG PIRATE SB

Jig articulé de type « inchiku » parfait pour la prospection de toute la couche d'eau. Son profil particulier limite les accrochages sur le fond et son action de nage peut être modifiée en fonction du point d'ancrage sélectionné : l'attache avant confère une nage fluide tandis que l'attache sur la partie dorsale donne une nage plus vibratoire au leurre.

L'inchiku PIRATE est parfait pour la traque des liches et sérioles en profondeur sur les têtes de roche.

Ce type de leurre est à essayer sur les cabillauds ou les maigres, pour associer l'efficacité de l'octopus souple à la nage imitative de l'inchiku.



INCHIKU JIG DAIWA PIRATE SB II GOLD

Parfait pour la prospection de toute la couche d'eau. Composé d'un corps principal vibra-Jig et d'une jupe octopus ultra mobile avec montage double assisté, **ce type de leurre bénéficie d'une extrême mobilité avec création d'intenses vibrations et d'importants reflets lumineux.** Son profil particulier limite les accrochages sur le fond et son action de nage peut être modifiée en fonction du point d'ancrage sélectionné : l'attache avant confère une nage fluide tandis que l'attache sur la partie dorsale donne une nage plus vibratoire au leurre. **Le nouveau Pirate SB dispose d'un profil plus compact qui assure une descente encore plus rapide sur le fond. Sa nage est plus serrée et convient mieux aux pêches au ras du fond.** De plus, il dispose d'un coloris consolidé dans un bain de peinture par électrolyse.

Le Pirate SB se caractérise par un corps principal vibra-Jig plus compact que le modèle Pirate classique qui favorise une descente encore plus rapide et une prospection optimale des postes profonds, juste au ras du fond



HART

INCHIKU 30-06

Cet "Inchiku", ou "bullet jig", est comme une sorte de balle, pourvu d'une queue excitante en forme d'octopus, armé d'Assist Hook ASARI. A la descente, il ne fait pas "plomb" comme un jig conventionnel, mais plane à la remontée, son action est plus horizontale que verticale. A la relâche, la jupe passe au dessus du corps, et la remontée, se repositionne en dessous, générant une très forte attraction sur tous les prédateurs. La récupération de ce leurre doit être assez lente, avec des pauses, le tout entrecoupé de brefs coups.



INCHIKU 30-06

01

02

03

04



Destination-leurres.com



Inchiku Hayabusa Jackeye Kicktail FS413

Lorsque l'on ramène cet inchiku, l'octopus ikanago prends vie et stimule l'appétit des prédateurs. Sa forme a été soigneusement étudiée pour créer un déplacement d'eau lui conférant un wobbling irrésistible.

Lors de la récupération, le corps reste bien droit pour que les prédateurs le repèrent distinctement et de loin.

Le FS413 est pêchant dans toutes les couches d'eau, ce qui le rend très polyvalent.

A la descente, le leurre "flappera" grâce à l'action de l'eau sur ses flancs. De plus, les reflets émis par le corps et l'action de l'octopus augmenteront encore plus l'attrait des poissons pour ce leurre.

En le faisant évoluer près du fond, il se montrera redoutable sur tous les poissons de roches, et sur épave, les lieux et autres gros bars l'adoreront.



Inchiku Jigging à la Carte Sakana

C'est l'essence même de l'inchiku de part sa forme son équilibre et d'excellents hameçons.

Un leurre qui nous a donné de très bons résultats.

Poids: 60g, 100g, 140g, 180g, 240g et 300g.

Couleurs: bleu-argent, jaune-rose brillant, orange-or, rouge-argent, arc-en-ciel et rose / bleu-argent.



LES FONDAMENTAUX ?

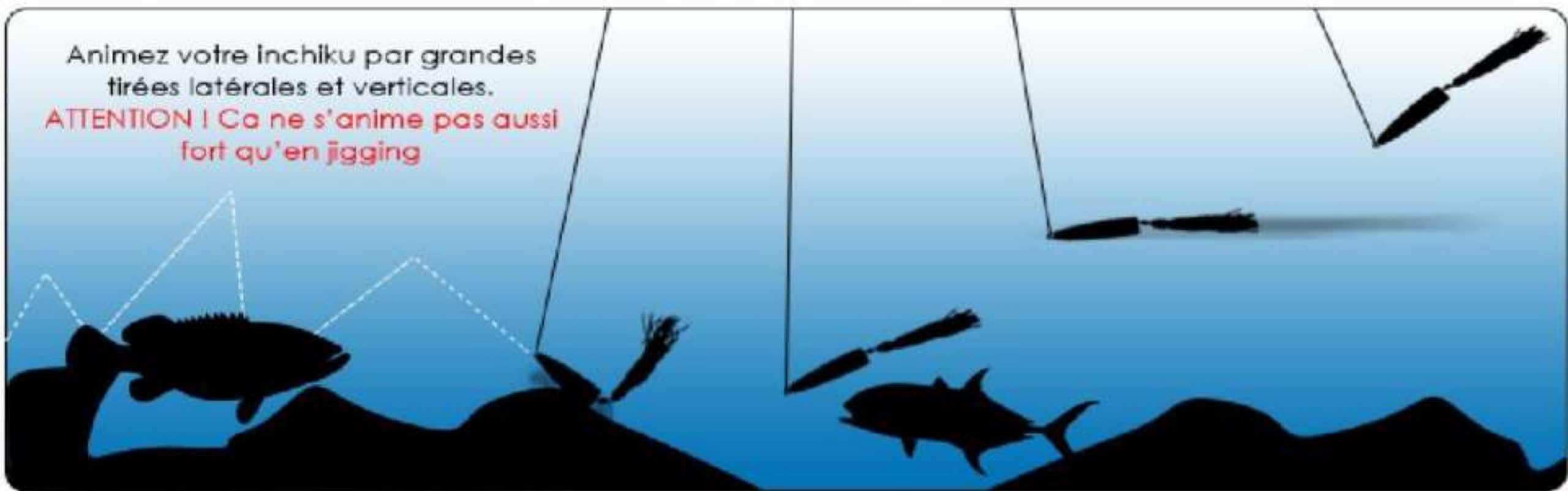
- La couleur
- La dérive
- Le poids
- Rapport poids / profondeur

La pêche à l'inchiku

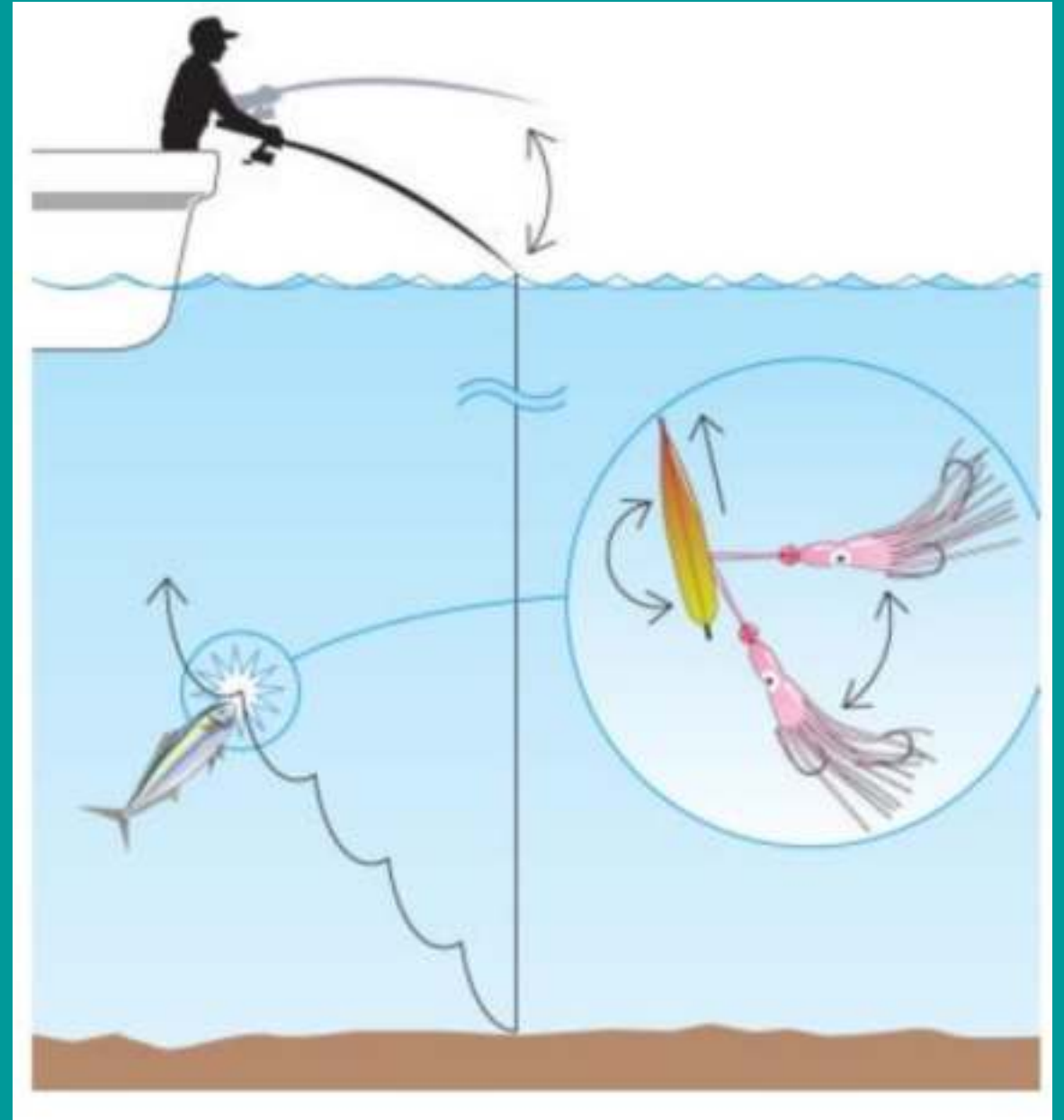
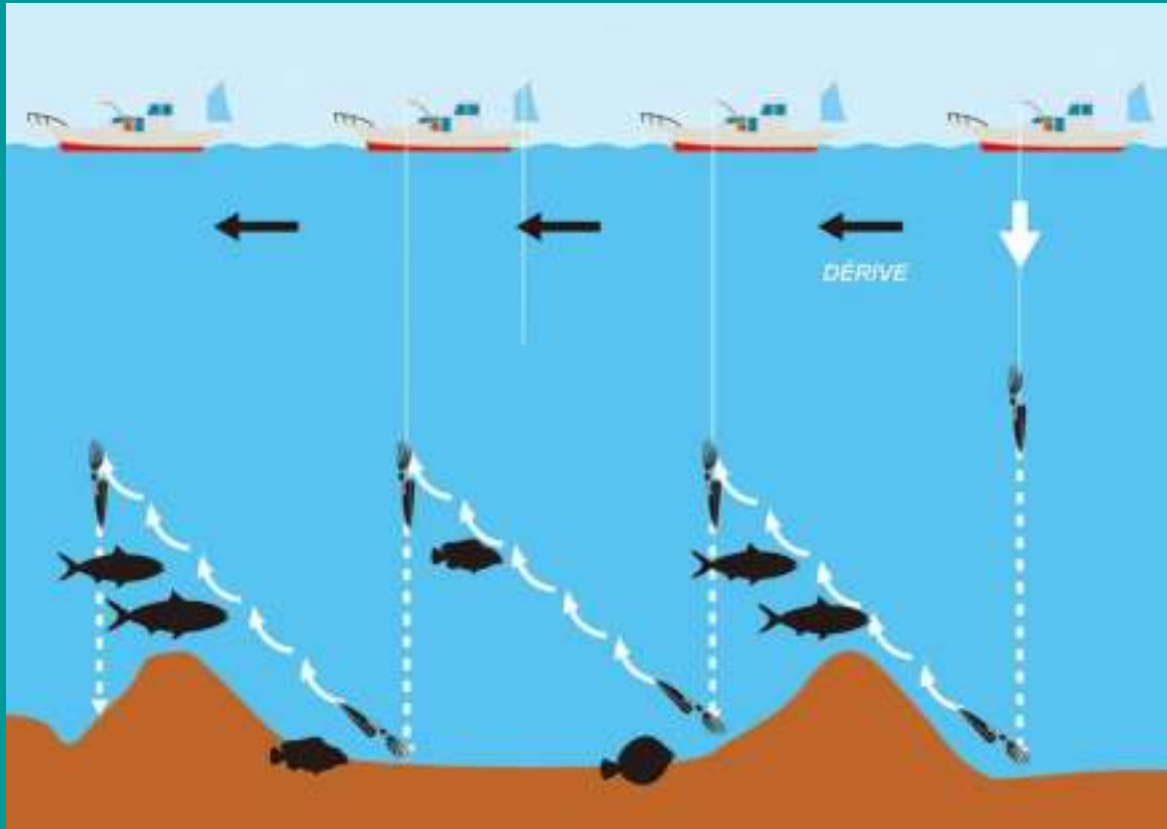
COMMENT ANIMER UN INCHIKU JIG ?

Animez votre Inchiku par grandes
tirées latérales et verticales.

ATTENTION ! Ça ne s'anime pas aussi
fort qu'en jiggig



Autres types d'action de canne



LES ACTIONS DE PECHE

- LA COULEE
- LE SUIVI DU FIL (angle et profondeur)
- LE TIMING DES ACTIONS
- LE CONTROLE DE LA DERIVE (si pas en statique)
- LA REPOSE
- LE FERRAGE
- LA REMONTEE ET L'EPUISETAGE

OÙ PÊCHER À L'INCHIKU

- SUR LE SABLE
- SUR LA ROCHE OU A PROXIMITE
- SUR UNE CASSURE
- EN BATEAU
- AU PAYS BASQUE
- DEVANT CAPBRETON

QUAND PÊCHER À L'INCHIKU

- METEO
- APRES UNE TEMPETE
- PAR QUELS COEFFICIENTS, A QUEL MOMENT ?
- A QUELLE PROFONDEUR ?
- AVEC QUELLE DERIVE MAXIMALE ?

QUELQUES VIDEOS UTILES

YOU TUBE:

Pêche du pagre en mode casting light jigging
Côt&Pêche Août 2017, (32 mn)

<https://youtu.be/MK-7NS0Xdj8>



ULTIMATE FISHING, Oct 2013 (5 mns)

<https://youtu.be/Bz9Mlg86le4>



Pêche inchiku, Doublé Thon et Pagre
Avril 2016, Little Sharks, 5 mn

https://youtu.be/U3c01E_W65s



Pêche d'un gros pagre à l'inchiku en Algérie
à l'inchiku, Little Sharks, Aout 2016, 5 mn:

<https://youtu.be/H4DPMfbM588>



Nous remercions Serge MONGE
pour son aimable concours à la
formation des adhérents du club